

I ENCUENTRO TRINACIONAL

Para la Gestión del Agua Fronteriza y
Transfronteriza

Argentina – Brasil – Paraguay

Foz de Iguazú – Paraná – Brasil

3 al 6 de Junio de 2007 -FTPI

Características de la Cuenca Hidrográfica Paraná III Alto Paraná – Paraguay

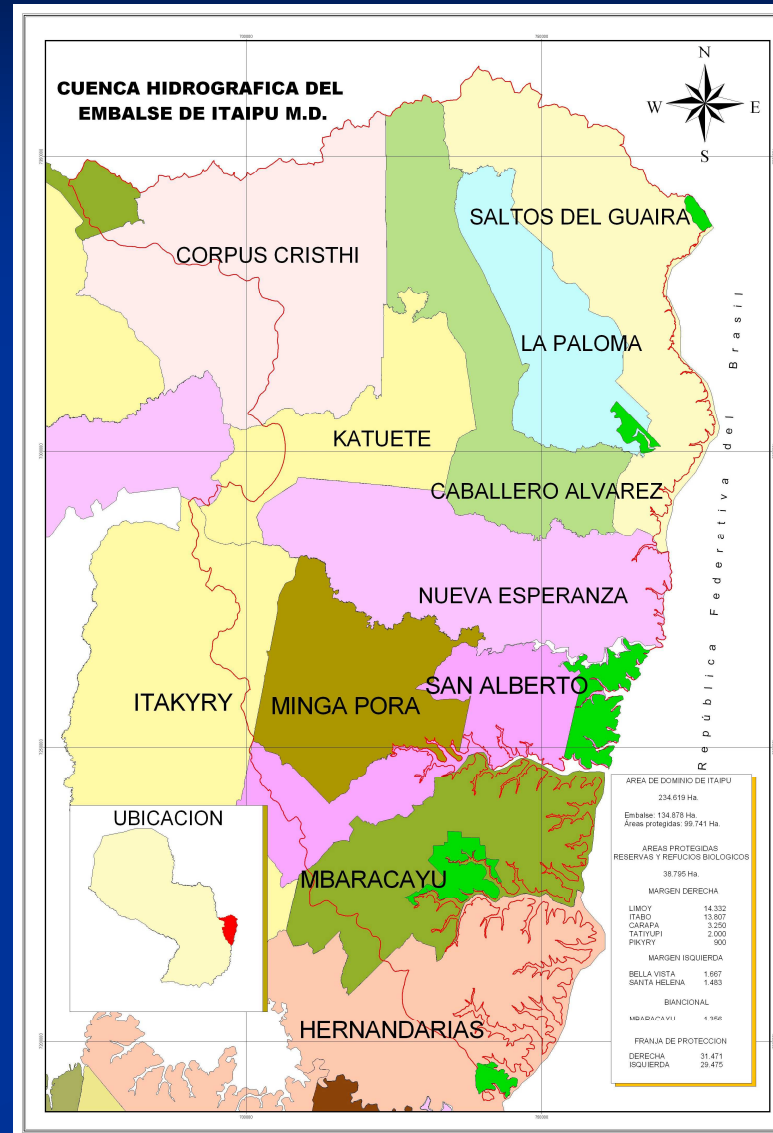
Dr. Enrique González Erico

Dirección Técnica - Proyecto Carapá Ypoti
Convenio Secretaria del Ambiente / Itaipú Binacional

Distritos de la Cuenca, margen derecha

Cuenca Total:
9.815 km²

**6.2% de la Región
Oriental**

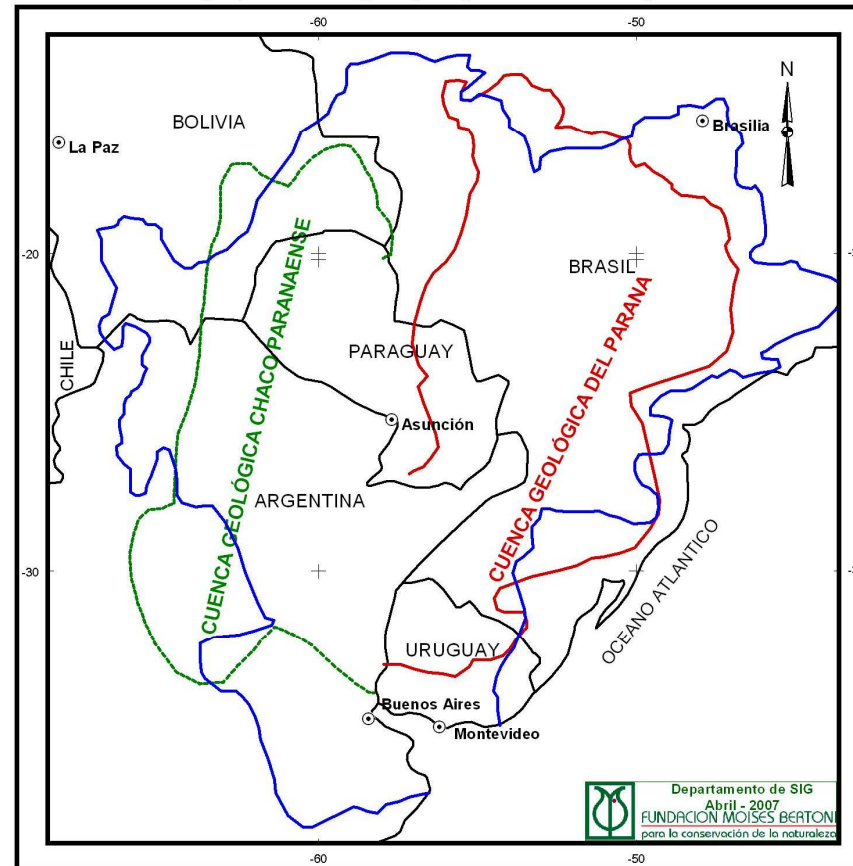


Características del medio físico y antrópico

- Geología
- Suelos
- Hidrografía
- Clima
- Vegetación – Uso actual
- Población

Cuencas geológicas del Paraguay

Ubicación de Paraguay en cuencas geológicas y en la cuenca hidrográfica del Río de la Plata



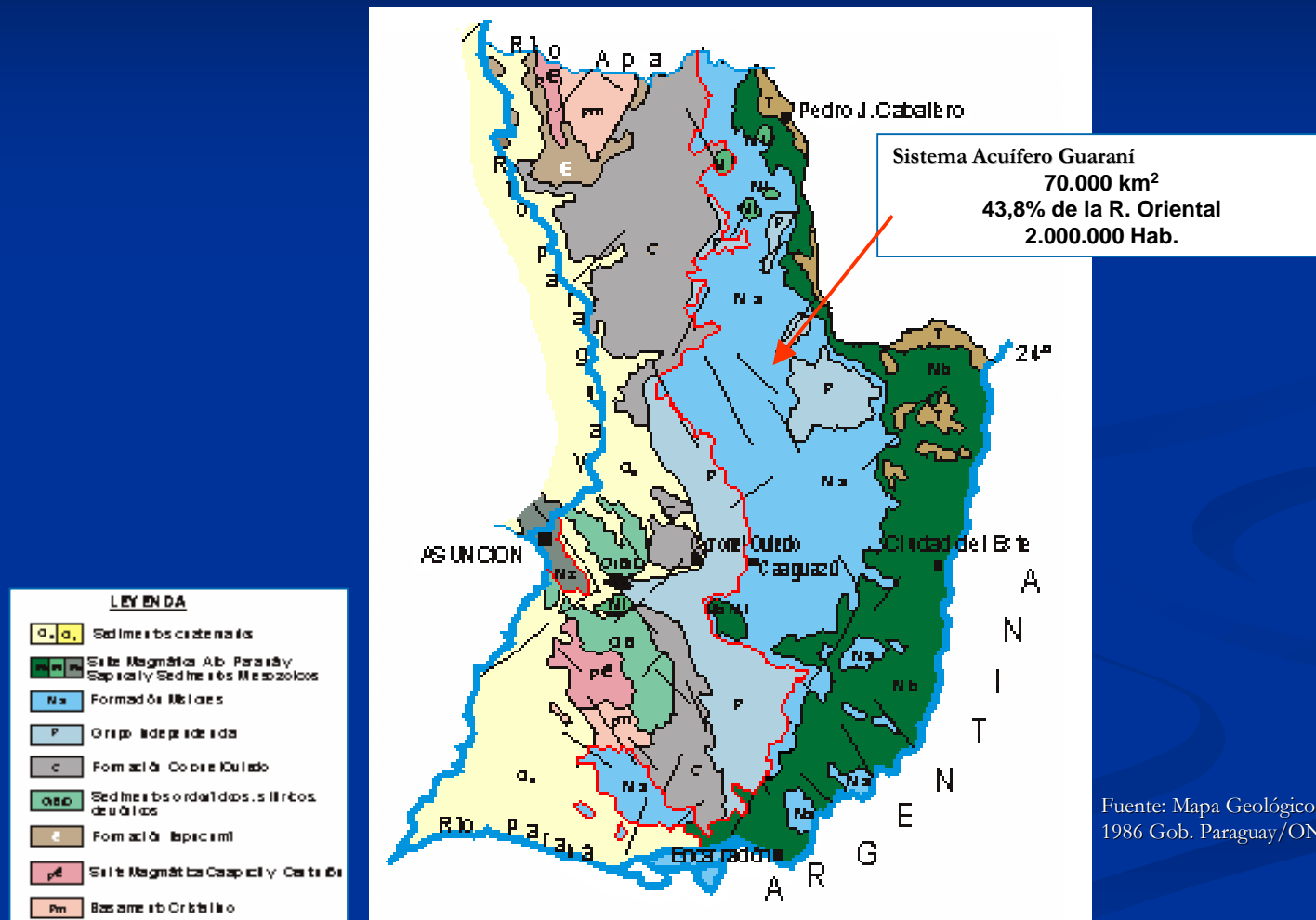
LEYENDA

- Límite de la cuenca hidrográfica del Plata
- Límite de la cuenca geológica del Paraná
- Límite de la cuenca geológica Chaco Paranaense
- Capitales
- Límite político de países

Fuente:

1. Mapa de Ubicación cuenca geológica del Paraná. Sistema Acuífero Guaraní. Proyecto para la Protección Ambiental y Desarrollo Sostenible del SAG. 2003 - 2007. GEF/BM/OEA.
2. Comisión Nacional de Desarrollo del Chaco. Gobierno del Paraguay/OEA. 1986

Geología de la Región Oriental



Fuente: Mapa Geológico del Paraguay
 1986 Gob. Paraguay/ONU

Suelos

Mapa de Fisiografía y Suelos de la Región Oriental del Paraguay



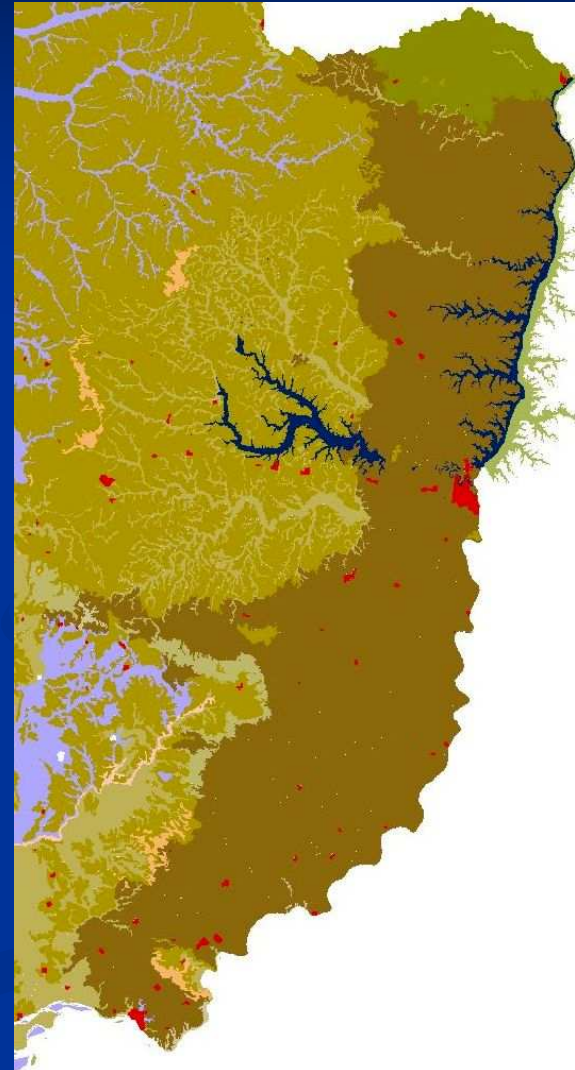
Leyenda

Fisiografía y Suelos de la Región Oriental del Paraguay

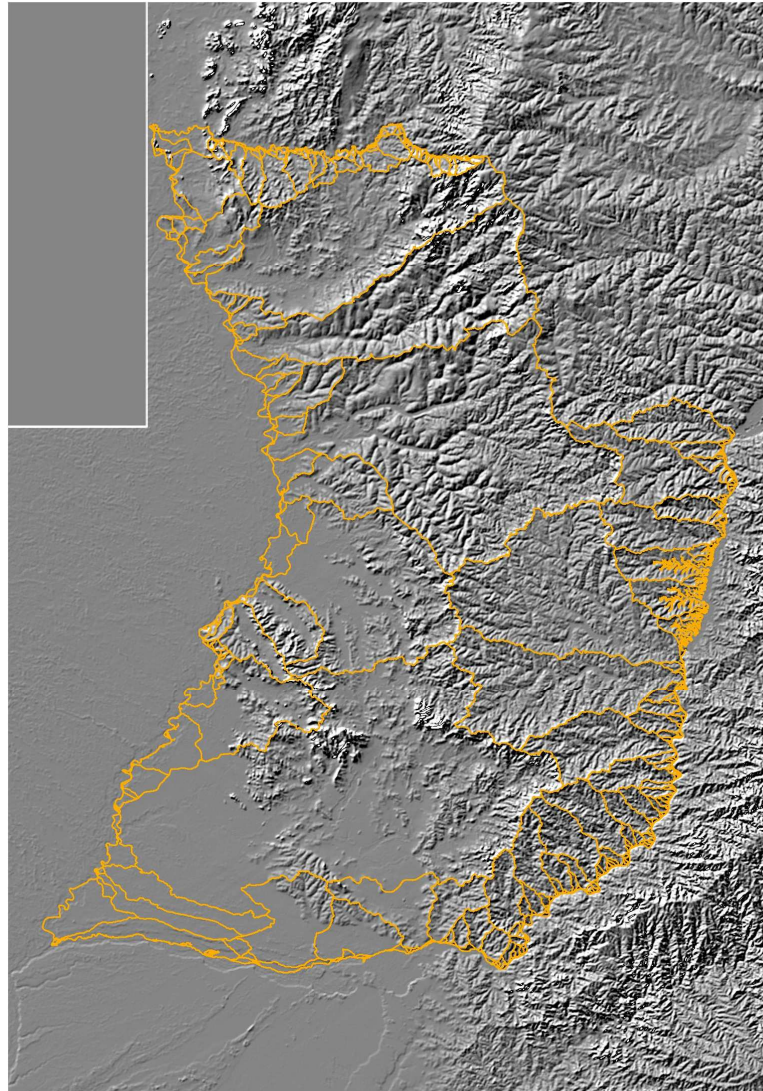
A. Serranías	C. Planicies y Valles
Granito	Suelos derivados de sedimentos aluviales
Calizas	En lomadas
Paleozoicas	Mosaico de campos bajos inundables y humedales
Misiones	Fluvisoles
Basalto	Cuerpos de agua
B. Lomadas	Área Urbana
Suelos derivados de rocas graníticas	
Suelos derivados de rocas calcáreas	
Suelos derivados de rocas paleozoicas	
Ordovícico - Silúrico	
Carbonífero - Pérmico	
Suelos derivados de areniscas Misiones	
Suelos derivados de rocas intrusivas alcalinas	
Suelos derivados de rocas basálticas	
Suelos derivados de areniscas cretácicas: Formación Acahay	
Suelos derivados de areniscas cretácicas: Formación Patiño	

Fuentes:
-Mapa de Reconocimiento de Suelos de la Región Oriental.
Proyecto de Racionalización del Uso de la Tierra. MAG - BM. Año 1995

- Mapa Geológico del Paraguay. 1986. Gobierno del Paraguay/ONU



Hidrografía



Fuente: Proyecto SAG-PY
SEAM/BGR

Principales cursos de agua, margen derecha

	Nombre	Área de la cuenca (km ²)
1	Río Piratiy	1.499,3
2	Río Carapá	2.746,7
3	Arroyo Gasory	289,0
4	Arroyo Brillante	124,4
5	Río Pozuelo	585,2
6	Río Itambey	1.784,5
7	Arroyo Santa Teresa	99,8
8	Río Limón	1.045,1
9	Arroyo Indio	93,1
10	Río Itabo	847,5
11	Arroyo Pykyry	72,9
12	Arroyo Pirapytá	194,6
13	Arroyo Tati Yupí	50,4
	Otros (<50km ²)	382,6
	Total	9.815,1

Río Carapá

	Minima	Media	Máxima
Caudal (m ³ /seg)	12,17	41,05	138,8
Nivel (m)	0,63	1,34	3,92

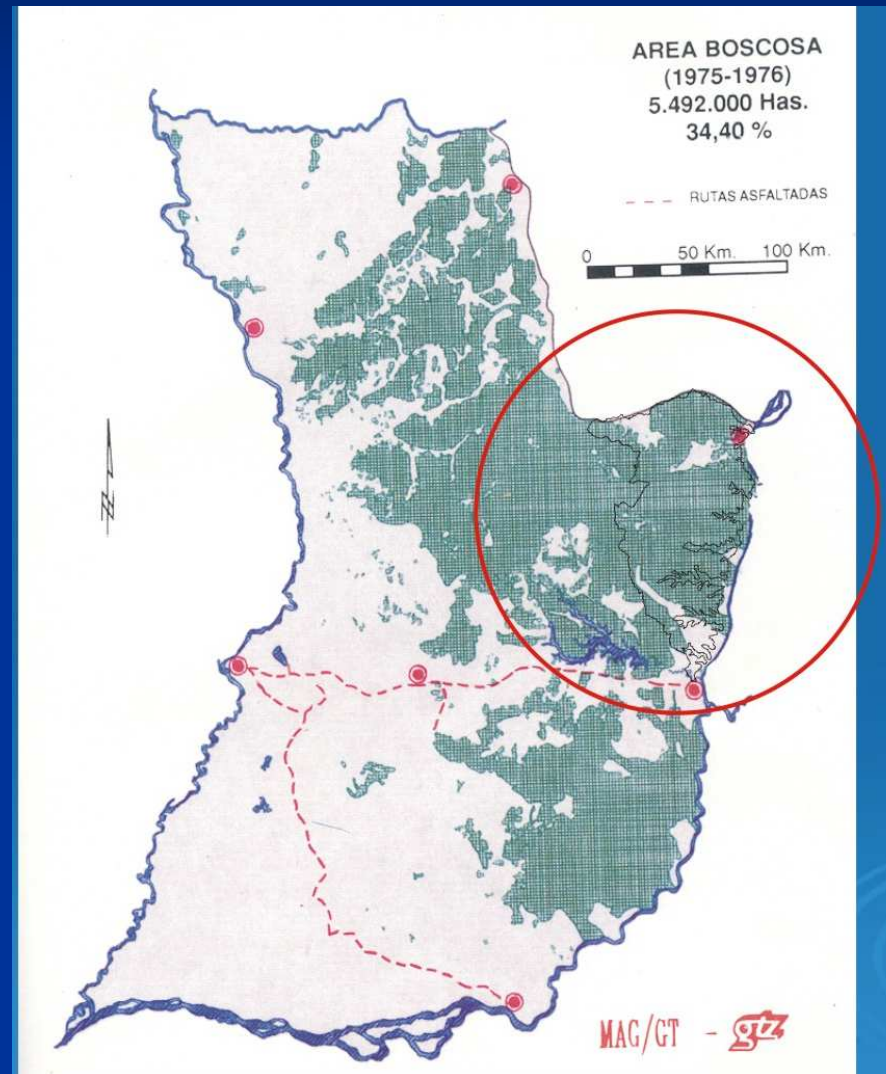
Clima

Estaciones Meteorológicas de la Cuenca en margen derecha

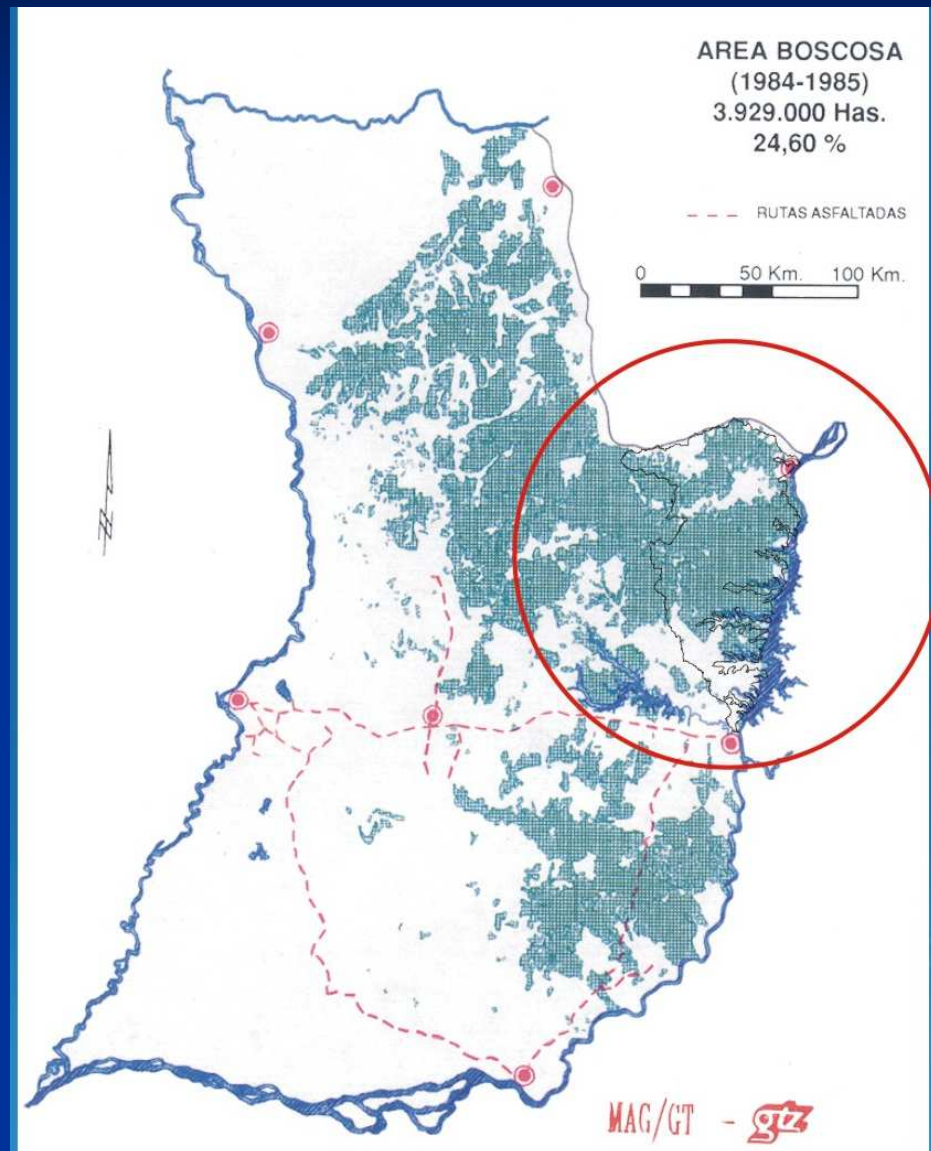
Estación Meteorológica	Ene	Feb	Mar	Abr	May	Jun	Jul	Ag	Set	Oct	Nov	Dic	
Salto del Guaira													
Precipitación (mm)	110	115	111	101	167	103	81	65	133	189	221	228	1624
Temp. media mensual (°C)	26	25	24	21	19	16	17	18	14	22	24	25	21.3
Itakyry													
Precipitación (mm)	132	124	100	147	157	115	73	85	108	156	190	168	1549
Temp. media mensual (°C)	26	26	25	22	19	16	18	19	21	23	25	26	22.1
Itaipu Binacional													
Precipitación (mm)	151	152	116	170	170	113	97	87	110	172	193	141	1673
Temp. media mensual (°C)	27	26	25	22	19	17	17	18	20	23	24	26	22.0

Vegetación – Uso actual

MARGEN PARAGUAYA 1976



MARGEN PARAGUAYA 1985



MARGEN PARAGUAYA 1991

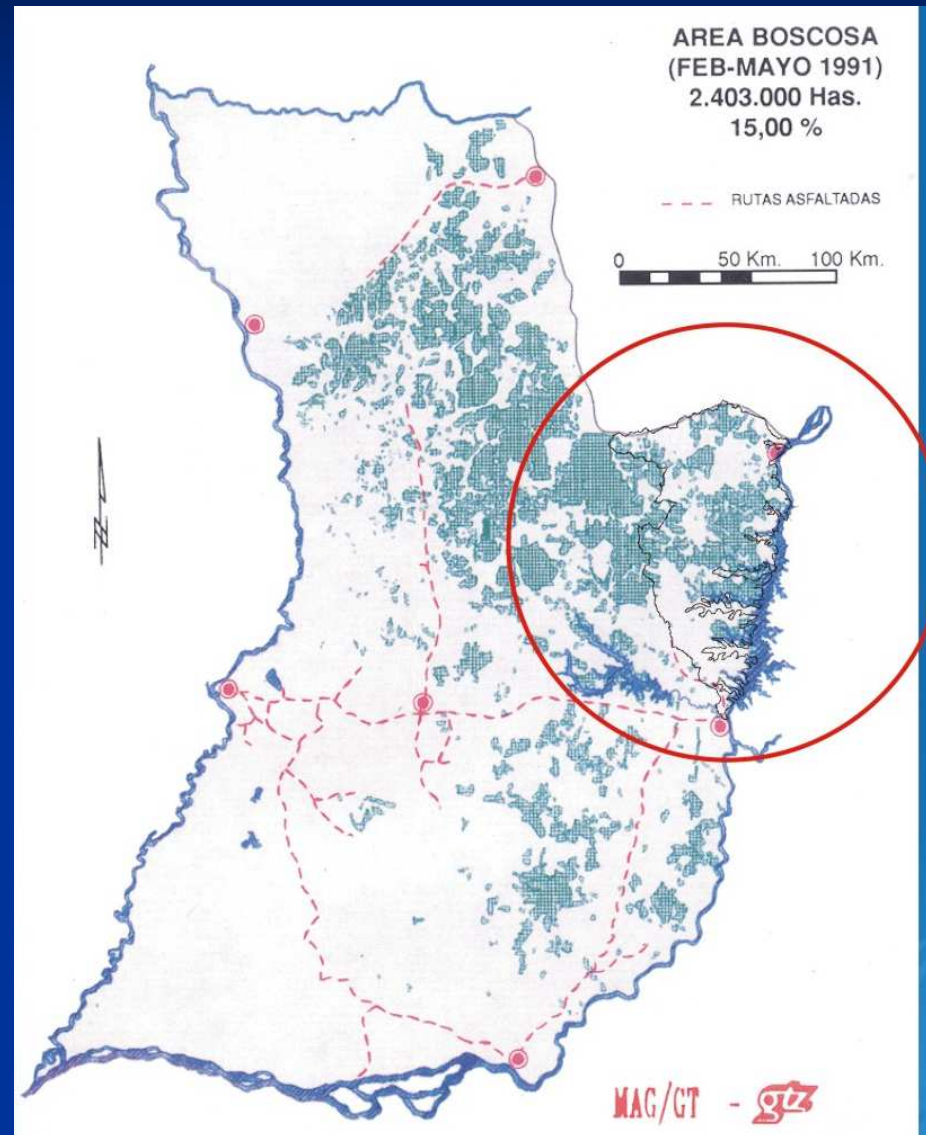
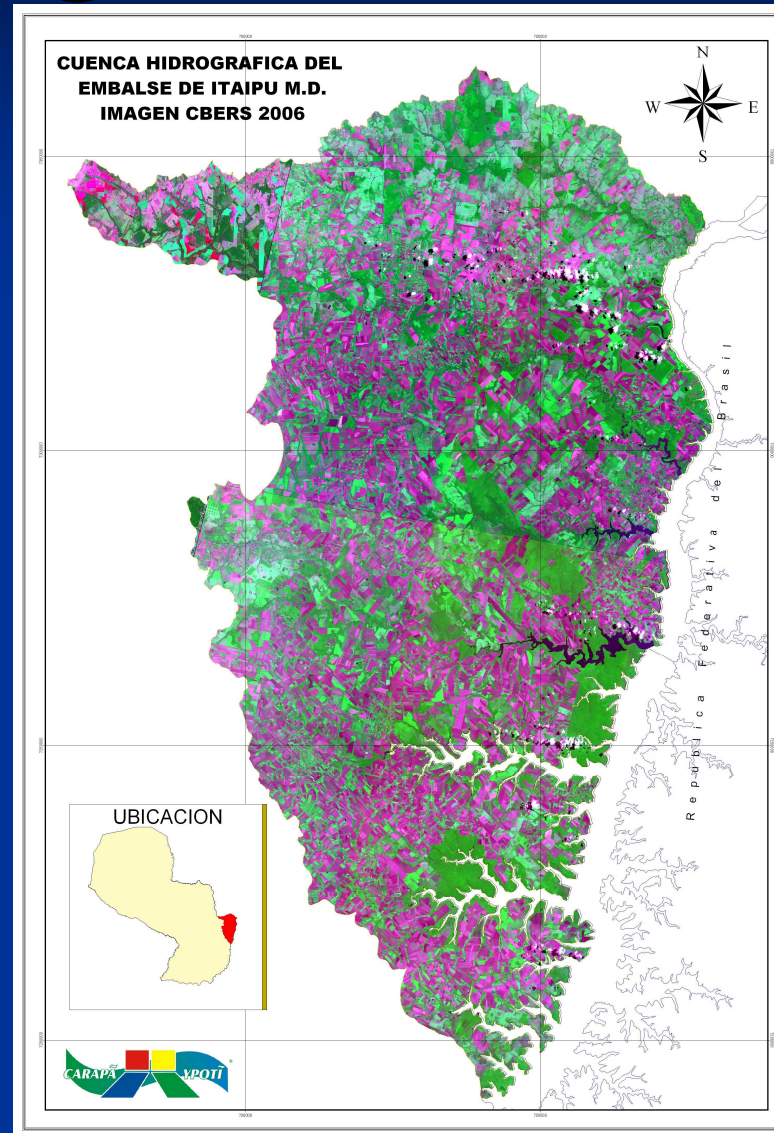


Imagen Satelital - 2006



Refugios y Reservas Biológicas



LIMOY 14.332 ha

ITABO 13.807 ha

TATI YUPI 2.245 ha

CARAPA 3.250 ha

PIKYRY 900 ha

JUI RUPÁ 750 ha

TOTAL 35.284 ha

MBARACAYU

(BINACIONAL) 1.356 ha

Franja de Protección

FRANJA DE PROTECCIÓN, MD: 31.471 ha
Total Refugios y Franja de Protección
margen derecha: 66.755 ha



Población Canindeyu

DISTRITO	URBANA		RURAL		TOTAL	
	1992	2002	1992	2002	1992	2002
Salto del Guairá	4.563	6.700	11.246	4.745	15.809	11.445
Corpus Christi	1.579	1.403	15.492	11.732	17.071	13.135
Ypehú	1.272	1.827	2.420	3.977	3.692	5.855
Gral. F. Caballero A.	2.199	2.686	21.644	6.019	23.843	8.705
Katuete	-	3.701	-	4.042	-	-
La Paloma	-	3.986	2492	1.352	-	5.338
Nueva Esperanza	-	3.031	-	6.985	-	-

Población Alto Paraná

DISTRITO	URBANA		RURAL	
	1992	2002	1992	2002
Hernandarias	28.180	47.433		15.982
Itakyry	2.272	2.841		20.899
Minga Porá	700	1.424		9.787
Maracayú	507	472		7.888
San Alberto	2.447	4.207		7.302

Población Paraguay

TOTAL	URBANA				RURAL			
	1972	1982	1992	2002	1972	1982	1992	2002
	882.345	1.245.345	2.089.688	2.953.168	1.475.610	1.734.485	2.061.396	2.252.933

FIN

Gracias por su atención